

パソコンでご覧いただく手順

1



西脇こども園のホームページにアクセスします。画面左側にあるメニューの「ライブ映像」をクリックします。

2



ライブ映像のページが開きます。「カメラを4台ずつ見る」は、カメラ4台分の映像が1画面に4分割で、「カメラを1台ずつ見る」は、カメラ1台の映像が1画面に表示されます。

3



カメラページのリンクをクリックすると、ウィンドウが開きますのでユーザー名、パスワードを入力して「OK」を押します。

4台ずつ見るを選んだ方 → 4-1
1台ずつ見るを選んだ方 → 4-2

ユーザー名(U)	abcdefghijkl
パスワード(P)	*****

4-1



カメラ4台分の映像が1画面に4分割で表示されます。

4-2



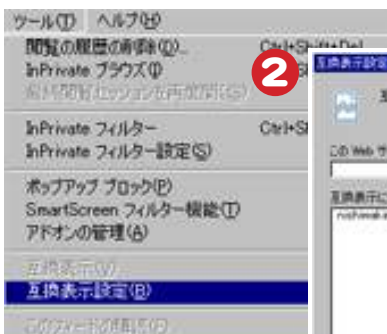
カメラ1台の映像が1画面に表示されます。



このような警告ウィンドウが出た場合は「はい」をクリックしてください。

IE(インターネットエクスプローラー)をお使いの場合

1



2



1 メニューバーにある『ツール』の『互換表示設定』を選択。

2 『nishiwaki.jp』を入力して追加して下さい。

※左の画像はお使いのIEのバージョンによって違う場合がございます。